

**UCHWAŁA NR LXVIII/534/2024**

**Rady Miejskiej w Miłomłynie**

**z dnia 27 marca 2024 r.**

**w sprawie przystąpienia do sporządzenia miejscowego planu  
zagospodarowania przestrzennego gminy Miłomłyn w obrębie geodezyjnym  
Liwa**

Na podstawie art. 18 ust. 2 pkt 5 ustawy z dnia 8 marca 1990 r. o samorządzie gminnym (Dz. U. z 2023 r. poz. 40 z późn. zm.) oraz art. 14 ust. 1 i 2 i art. 27 ustawy z dnia 27 marca 2003 r. o planowaniu i zagospodarowaniu przestrzennym (Dz. U. z 2023 r. poz. 977 z późn. zm.), Rada Miejska w Miłomłynie uchwala, co następuje:

**§ 1.**

Przystępuje się do sporządzenia miejscowego planu zagospodarowania przestrzennego gminy Miłomłyn w obrębie geodezyjnym Liwa, obejmującego działkę ewidencyjną nr 126/3.

**§ 2.**

Granice obszaru objętego opracowaniem planu określa załącznik graficzny Nr 1, będący integralną częścią niniejszej uchwały.

**§ 3.**

Wykonanie uchwały powierza się Burmistrzowi Miasta i Gminy Miłomłyn.

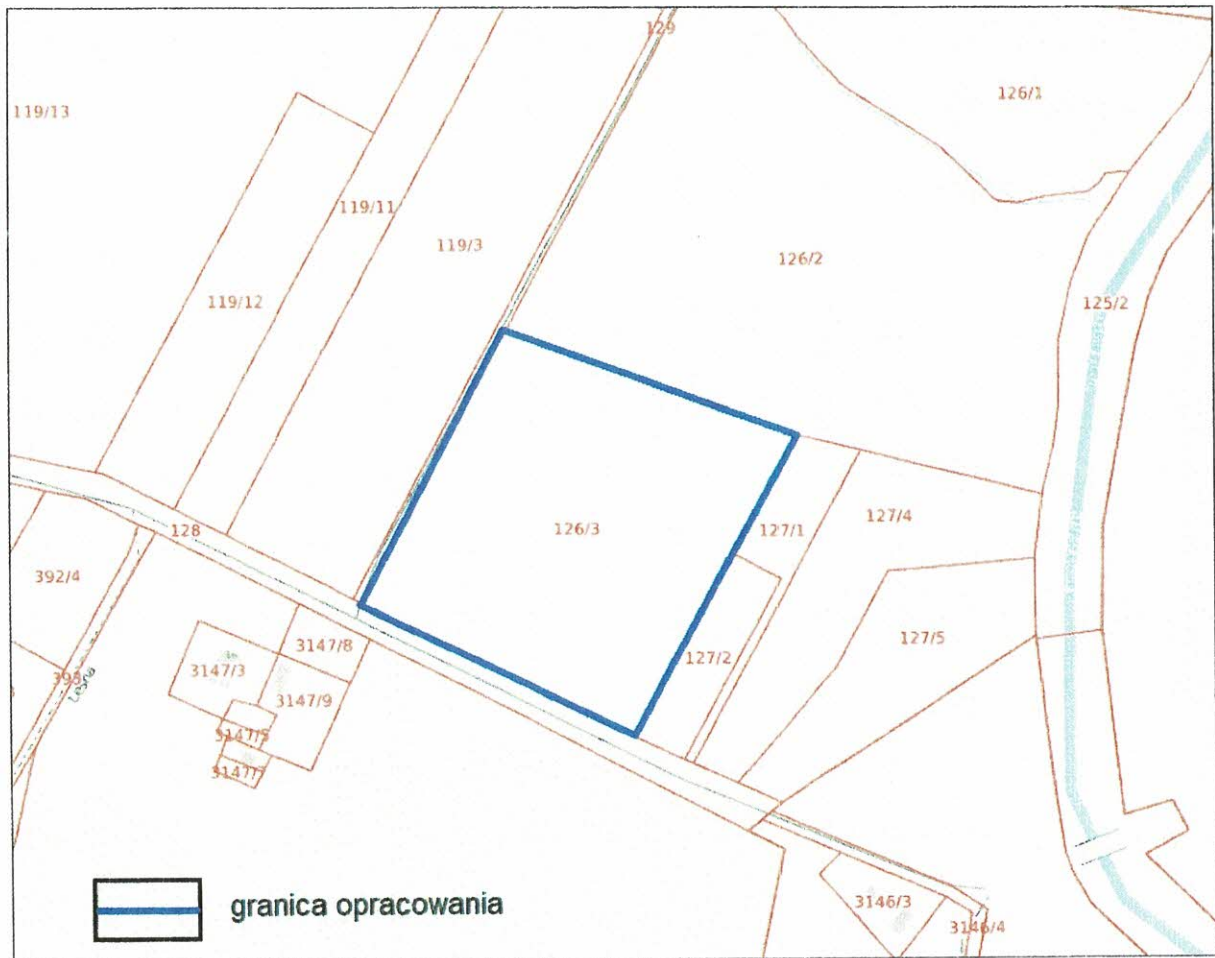
**§ 4.**

Uchwała wchodzi w życie z dniem podjęcia.

**PRZEWODNICZĄCY  
RADY MIEJSKIEJ**

*Tomasz Kasprzak*

**Załącznik Nr 1**  
**do Uchwały Nr LXVIII/534/2024**  
**Rady Miejskiej w Miłomłynie**  
**z dnia 27 marca 2024 r.**



## **Uzasadnienie**

**do uchwały Nr LXVIII/534/2024**

**Rady Miejskiej w Miłomłynie**

**z dnia 27 marca 2024 r.**

Teren objęty przedmiotową uchwałą obejmuje działkę ewidencyjną o numerze 126/3, położoną w gminie Miłomłyn, w obrębie geodezyjnym Liwa o pow. 2,69 ha.

W granicach obszaru objętego opracowaniem planu obowiązuje Miejscowy plan zagospodarowania przestrzennego gminy Miłomłyn w miejscowości Liwa przyjęty Uchwałą Nr XX/109/2016 Rady Miejskiej w Miłomłynie z dnia 26 lutego 2016 r.

Obowiązujący miejscowy plan ustala dla przedmiotowej działki ewidencyjnej następujące przeznaczenia: rolnicze oraz teren drogi publicznej – drogi dojazdowe.

Celem przystąpienia do sporządzenia miejscowego planu jest zmiana przeznaczenia terenu na cele zabudowy rekreacyjnej.

Przystąpienie do sporządzenia miejscowego planu zagospodarowania przestrzennego odbywa się na wniosek właściciela terenu.

Opracowanie niniejszego planu jest zasadne ze względów formalno-prawnych oraz zgodne z prowadzoną i przyjętą przez Gminę Miłomłyn polityką przestrzenną.

PRZEWODNICZĄCY  
RADY MIEJSKIEJ  
*Tomasz Kasprzak*