

**UCHWAŁA Nr II/9/2024
Rady Miejskiej w Miłomłynie
z dnia 20 maja 2024 r.**

**w sprawie przystąpienia do sporządzenia zmiany miejscowego planu
zagospodarowania przestrzennego w części obrębu geodezyjnego Liwa, gmina
Miłomłyn**

Na podstawie art. 18 ust. 2 pkt 5 ustawy z dnia 8 marca 1990 r. o samorządzie gminnym (Dz. U. z 2024 r. poz. 609) oraz art. 14 ust. 1 i 2 i art. 27 ustawy z dnia 27 marca 2003 r. o planowaniu i zagospodarowaniu przestrzennym (Dz. U. z 2023 r. poz. 977 z późn. zm.), Rada Miejska w Miłomłynie uchwala, co następuje:

§ 1.

1. Przystępuje się do sporządzenia zmiany miejscowego planu zagospodarowania przestrzennego w granicach działki o nr ew. 239, 250/1 oraz części działki o nr ew. 243/1, położonych w obrębie Liwa, gmina Miłomłyn.

2. Granice planu określa załącznik graficzny do niniejszej uchwały.

§ 2.

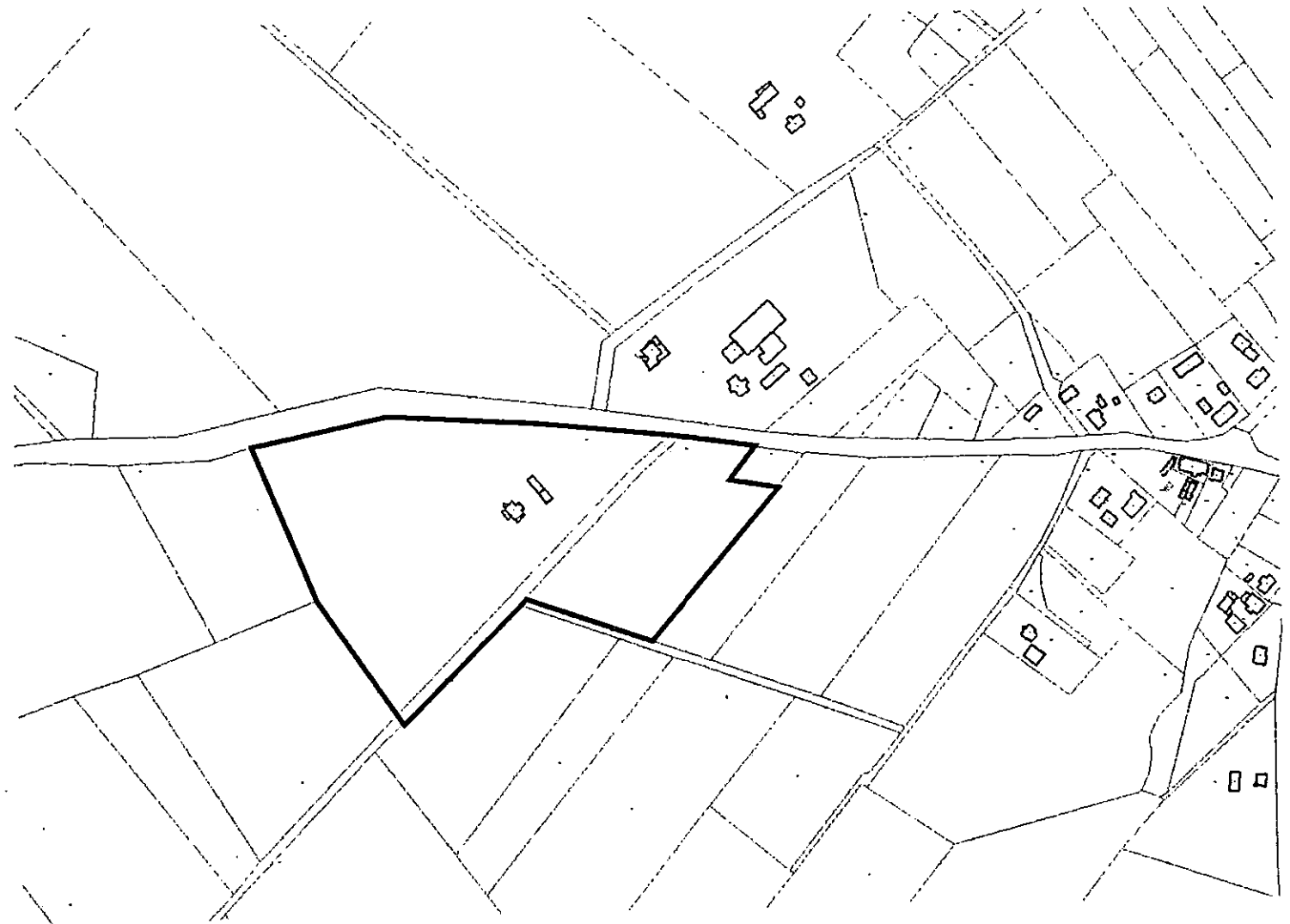
Wykonanie uchwały powierza się Burmistrzowi Miasta i Gminy Miłomłyn.

§ 3.

Uchwała wchodzi w życie z dniem podjęcia.

PRZEWODNICZĄCY
Rady Miejskiej
Andrzej Krzykowski

**Załącznik
do uchwały Nr II/9/2024
Rady Miejskiej w Miłomłynie
z dnia 20 maja 2024 r.**



Legenda:

———— granica opracowania miejscowego planu
zagospodarowania przestrzennego

Skala 1:5000

Uzasadnienie
do uchwały Nr II/9/2024
Rady Miejskiej w Miłomłynie
z dnia 20 maja 2024 r.

Na podstawie art. 14 ust. 5 ustawy z dnia 27 marca 2003r. o planowaniu i zagospodarowaniu przestrzennym (t.j.: Dz. U. 2023 r. poz. 977 ze zm.) dokonuje się analizy zasadności przystąpienia do sporządzenia zmiany miejscowego planu zagospodarowania przestrzennego dla działki o nr ew. 239, 250/1 oraz części działki o nr ew. 243/1, położonych w obrębie Liwa, gmina Miłomłyn oraz ustala się niezbędny zakres prac planistycznych.

1. Przewidywane zagospodarowanie terenu.
Przedmiotowy teren przewidziany jest dla lokalizacji zabudowy mieszkaniowej jednorodzinnej oraz budynków gospodarczych wraz z infrastrukturą techniczną, komunikacją i zagospodarowaniem terenu.
2. Analiza zasadności przystąpienia do sporządzenia zmiany miejscowego planu zagospodarowania przestrzennego dla działki o nr ew. 239, 250/1 oraz części działki o nr ew. 243/1, położonych w obrębie Liwa, gmina Miłomłyn
Celem opracowania planu miejscowego jest ustalenie przeznaczenia terenów dla rozwoju zabudowy mieszkaniowej jednorodzinnej oraz określenie sposobów ich zagospodarowania w tym realizacji odpowiedniej infrastruktury na potrzeby tych terenów.
3. Analiza zgodności przewidywanych rozwiązań planu z ustaleniami Studium uwarunkowań i kierunków zagospodarowania przestrzennego miasta i gminy Miłomłyn.
„Kierunki zagospodarowania przestrzennego” określone w Studium uwarunkowań i kierunków zagospodarowania przestrzennego miasta i gminy Miłomłyn uchwalonym Uchwałą Nr LVI/432/2023 Rady Miejskiej w Miłomłynie z dnia 24 maja 2023 roku wskazują, że w obrębie Liwa przekształcenia gospodarki rolnej winny koncentrować się w kierunku kontynuacji i uzupełnień zabudowy w obrębie istniejących struktur, a także jej rozwój na terenach, gdzie uzasadnione jest to ekonomicznie i jest zgodne z przepisami odrębnymi.

PRZEWODNICZĄCY
Rady Miejskiej

Andrzej Krzykowski