

**RADA MIEJSKA
w MIŁOMŁYNI**

UCHWAŁA Nr VI/39/2019


Rady Miejskiej w Miłomłynie

z dnia 20 lutego 2019 r.

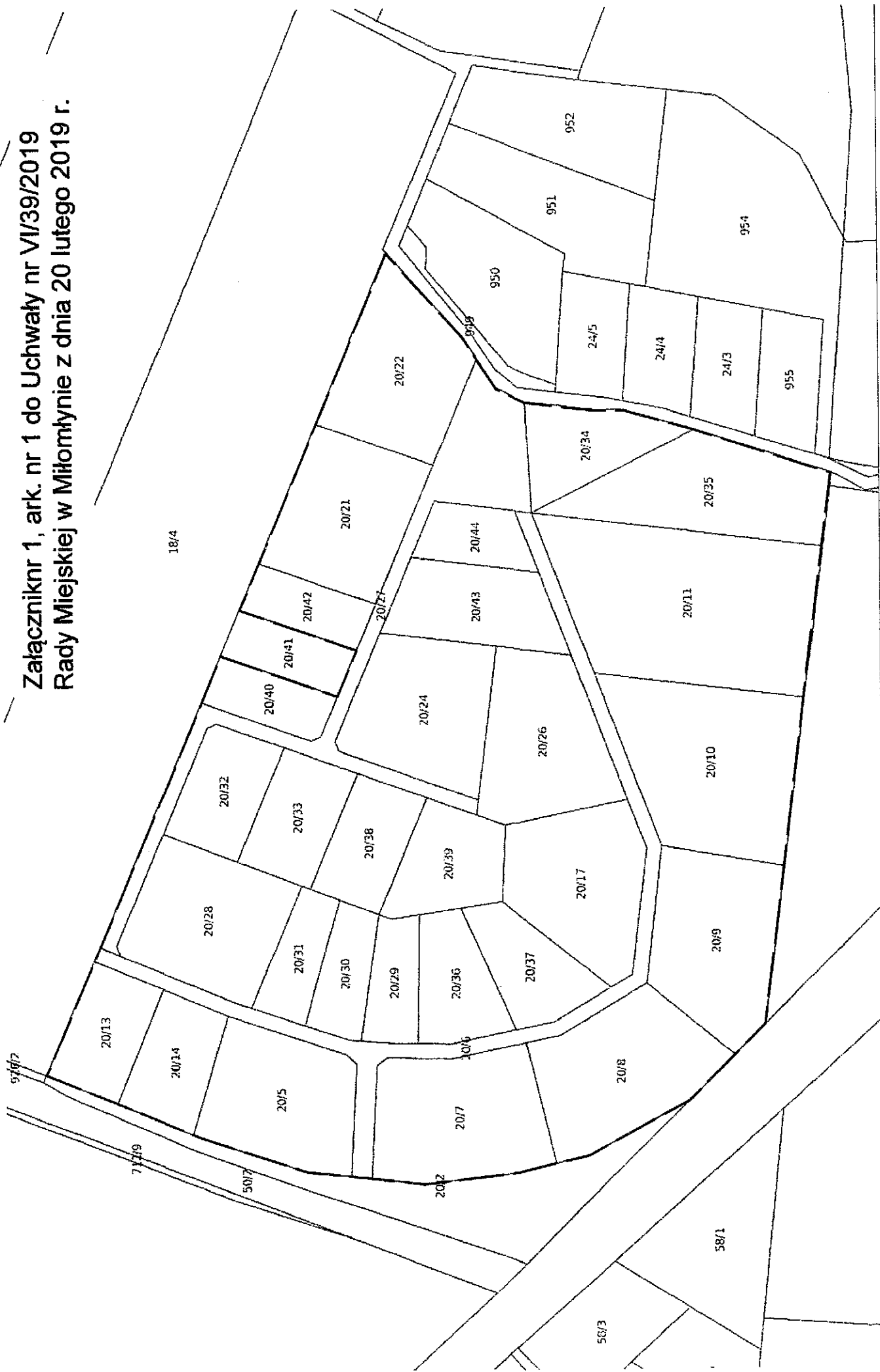
w sprawie przystąpienia do sporządzenia zmiany miejscowego planu zagospodarowania przestrzennego w części miejscowości Miłomłyn oraz dla działki ew. nr 40/6 w obrębie geodezyjnym Liwa

Na podstawie art. 18 ust. 2 pkt 5 ustawy z dnia 8 marca 1990 r. o samorządzie gminnym (Dz. U. z 2018r. poz. 994, z późn. zm.) oraz art. 14 ust. 1 ustawy z dnia 27 marca 2003 r. o planowaniu i zagospodarowaniu przestrzennym (Dz. U. z 2018r. poz. 1945) Rada Miejska w Miłomłynie uchwala, co następuje:

- § 1. 1. Przystępuje się do sporządzenia miejscowego planu zagospodarowania przestrzennego w części miejscowości Miłomłyn oraz dla działki ew. nr 40/6 w obrębie geodezyjnym Liwa.
2. Granice obszaru objętego uchwałą przedstawione zostały na załącznikach nr 1, arkusze nr od 1 do 18, do niniejszej uchwały.
- § 2. Wykonanie uchwały powierza się Burmistrzowi Miasta i Gminy Miłomłyn.
- § 3. Uchwała wchodzi w życie z dniem podjęcia.

PRZEWODNICZĄCY
RADY MIEJSKIEJ

Tomasz Kasprzak

Załącznik nr 1, ark. nr 1 do Uchwały nr VI/39/2019
Rady Miejskiej w Miłomyńie z dnia 20 lutego 2019 r.



miasto Miłomłyn

----- granica obszaru objętego planem

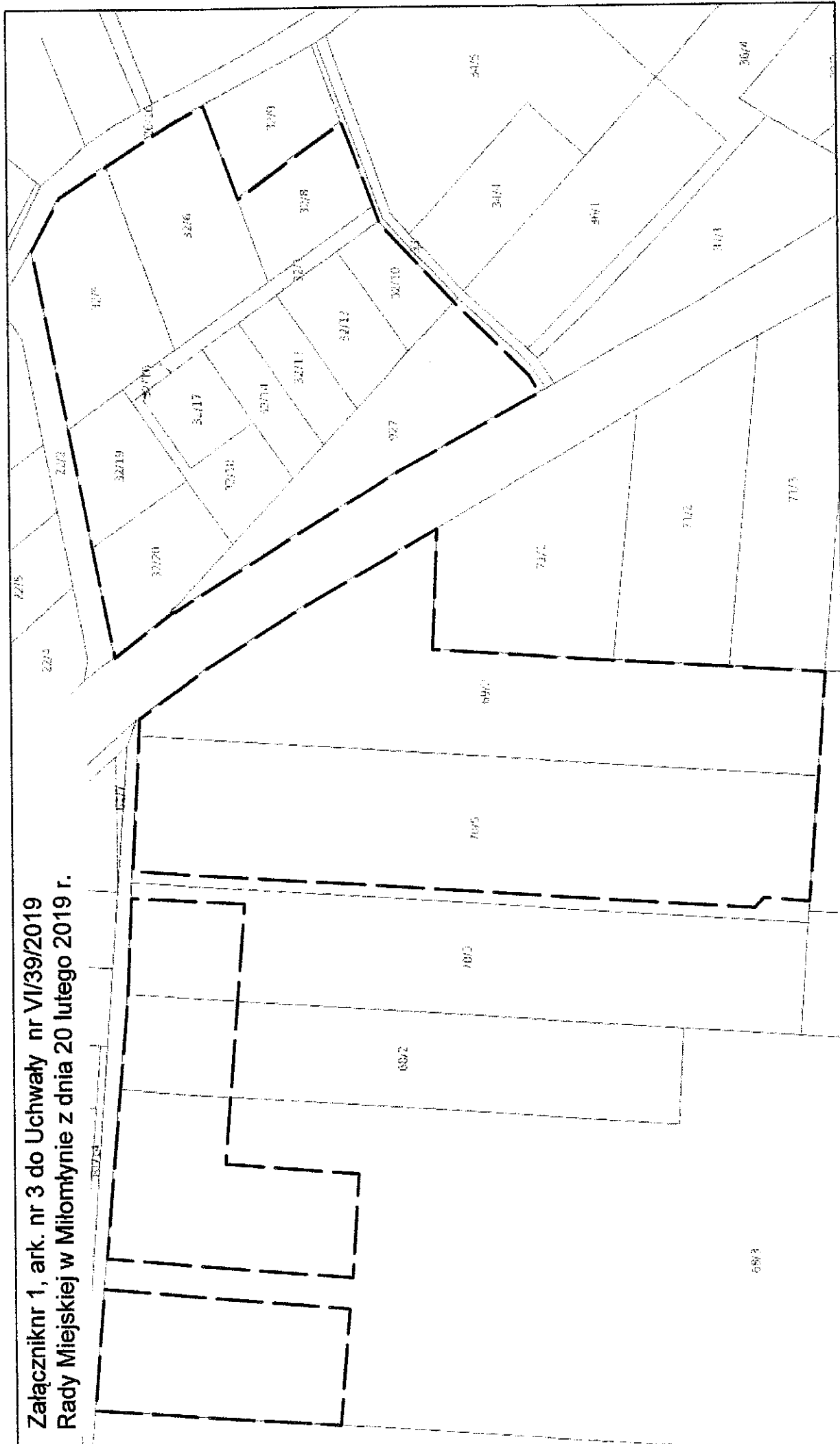
Załącznik nr 1, ark. nr 2 do Uchwały nr VI/39/2019
Rady Miejskiej w Miłomylynie z dnia 20 lutego 2019 r.



miasto Miłomylin

----- granica obszaru objętego planem

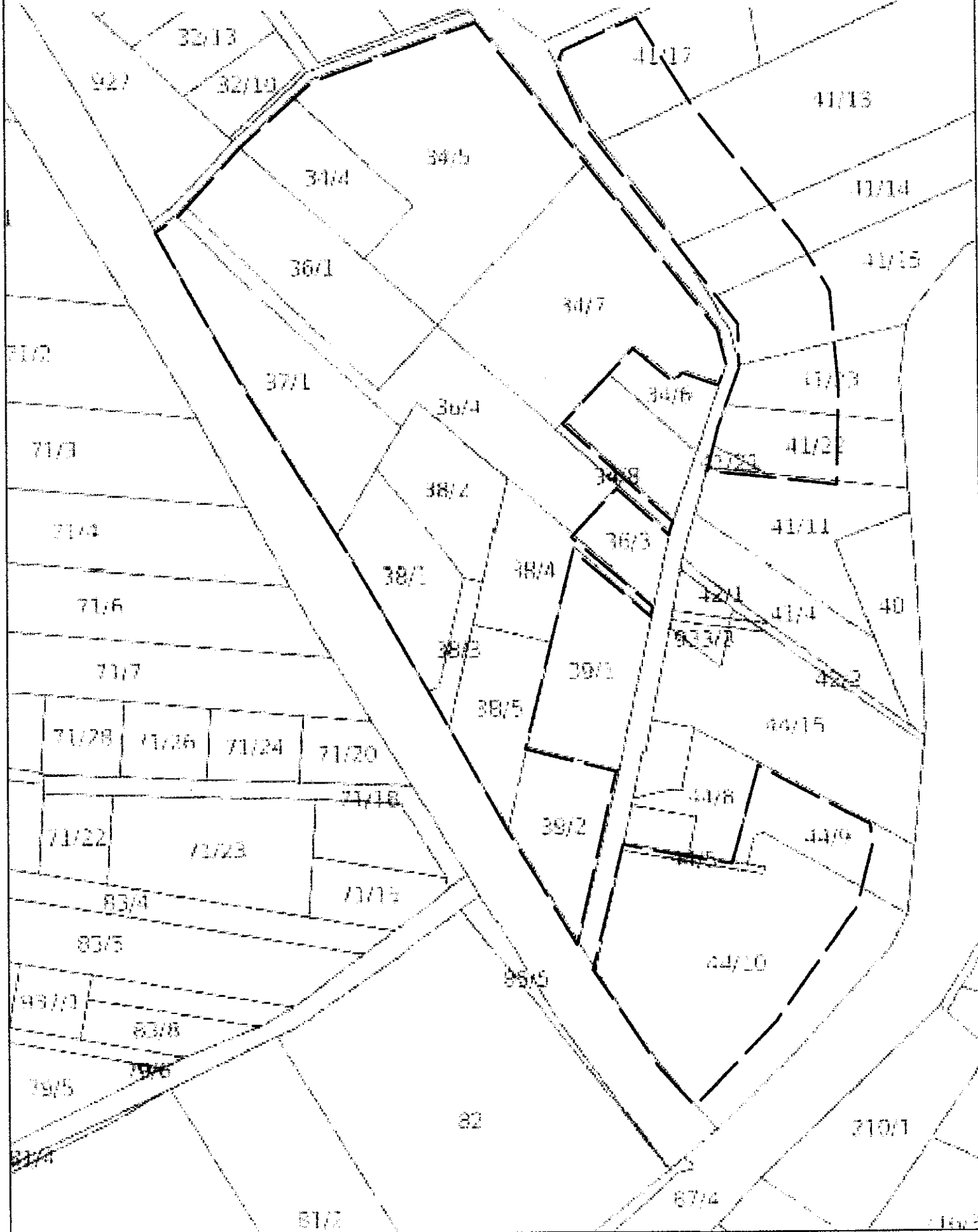
Załącznik nr 1, ark. nr 3 do Uchwały nr VI/39/2019
Rady Miejskiej w Miłomłynie z dnia 20 lutego 2019 r.



----- granica obszaru objętego planem

miasto Miłomłyn

**Załącznik nr 1, ark. nr 4 do Uchwały nr VI/39/2019
Rady Miejskiej w Miłomylinie z dnia 20 lutego 2019 r.**



----- granica obszaru objętego planem

miasto Miłomłyn

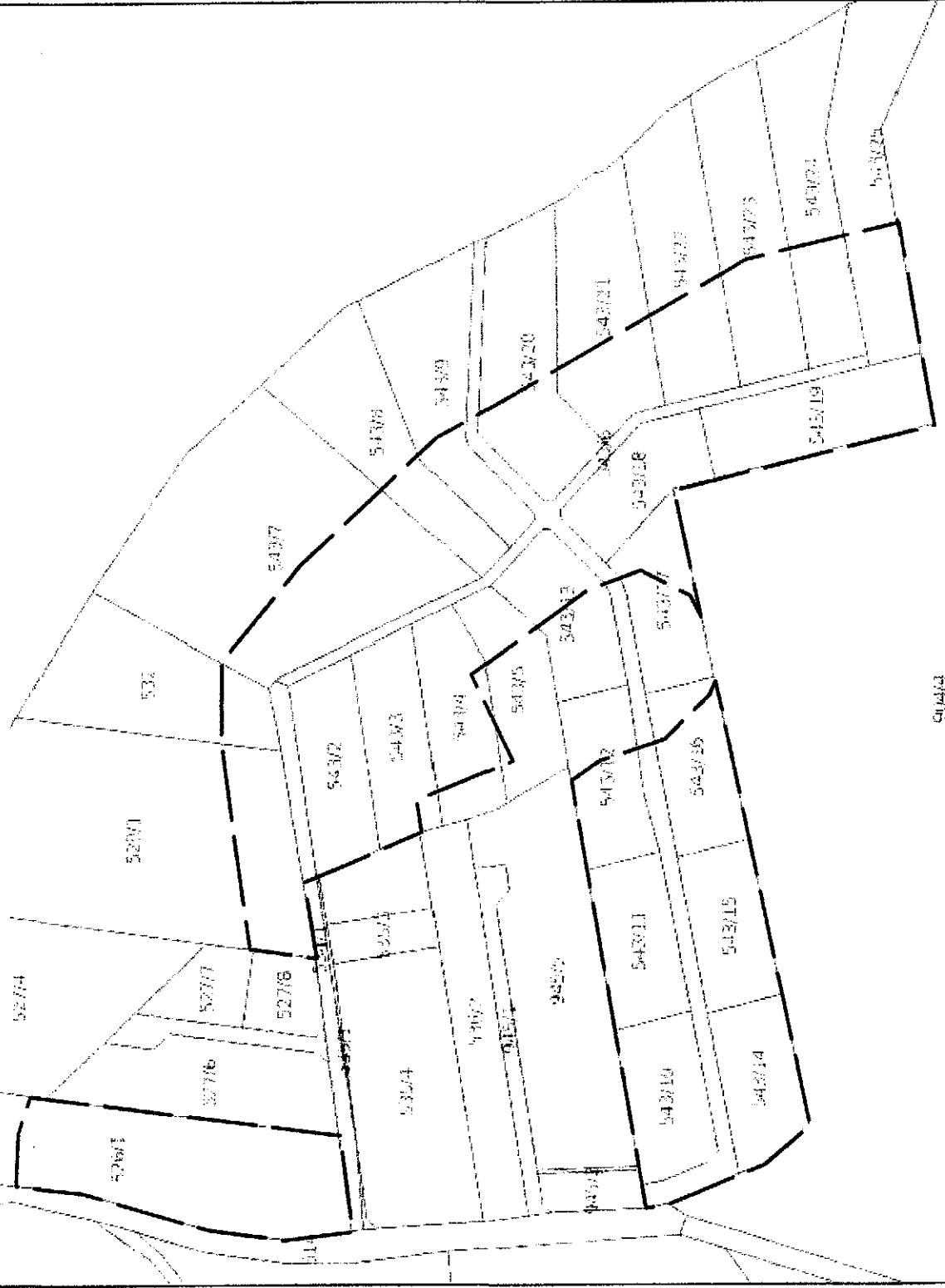
Załącznik nr 1, ark. nr 6 do nr VI/39/2019
Rady Miejskiej w Miłomylynie z dnia 20 lutego 2019 r.



----- granica obszaru objętego planem

miasto Miłomłyn

Załącznik nr 1, ark. nr 7 do Uchwały nr VI/39/2019
 Rady Miejskiej w Miłomylynie z dnia 20 lutego 2019 r.



----- granica obszaru objętego planem

miasto Miłomylin

Załącznik nr 1, ark. nr 8 do Uchwały nr VI/39/2019
Rady Miejskiej w Miłomylynie z dnia 20 lutego 2019 r.

1116/31

116/32

116/33

116/40

421

425/1

116/1

116/17

425/2

425/4

116/48

425/3

425/6

422/1

425/7

425/9

116/19

425/8

116/50

421/2

2

19

0

425/10

426

427/1

422/2

422/3

443/7

21

428

432

443/6

431

443/3

429

436/6

443/5

436/7

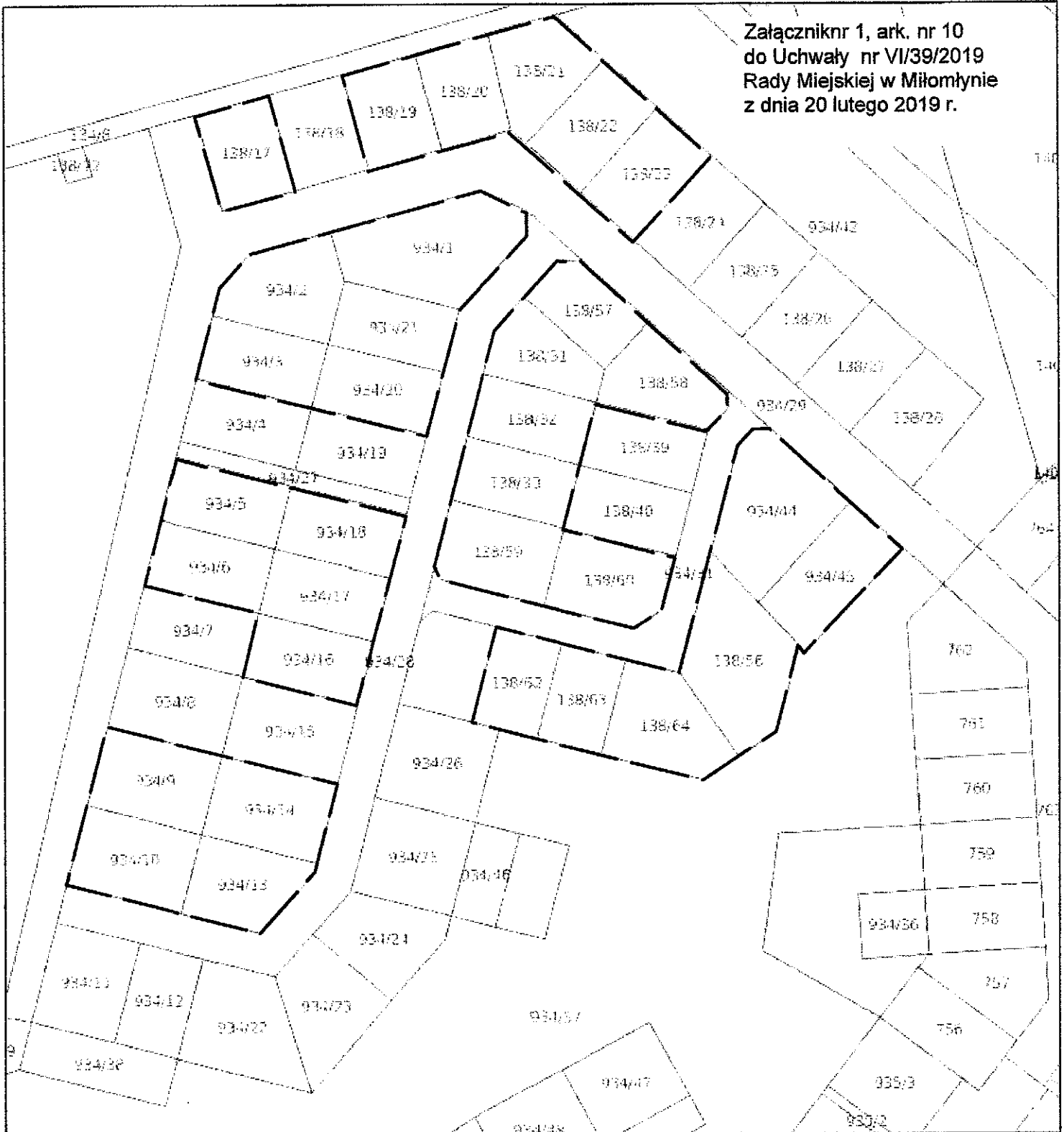
443/4

443/1

----- granica obszaru objętego planem

miasto Miłomylin

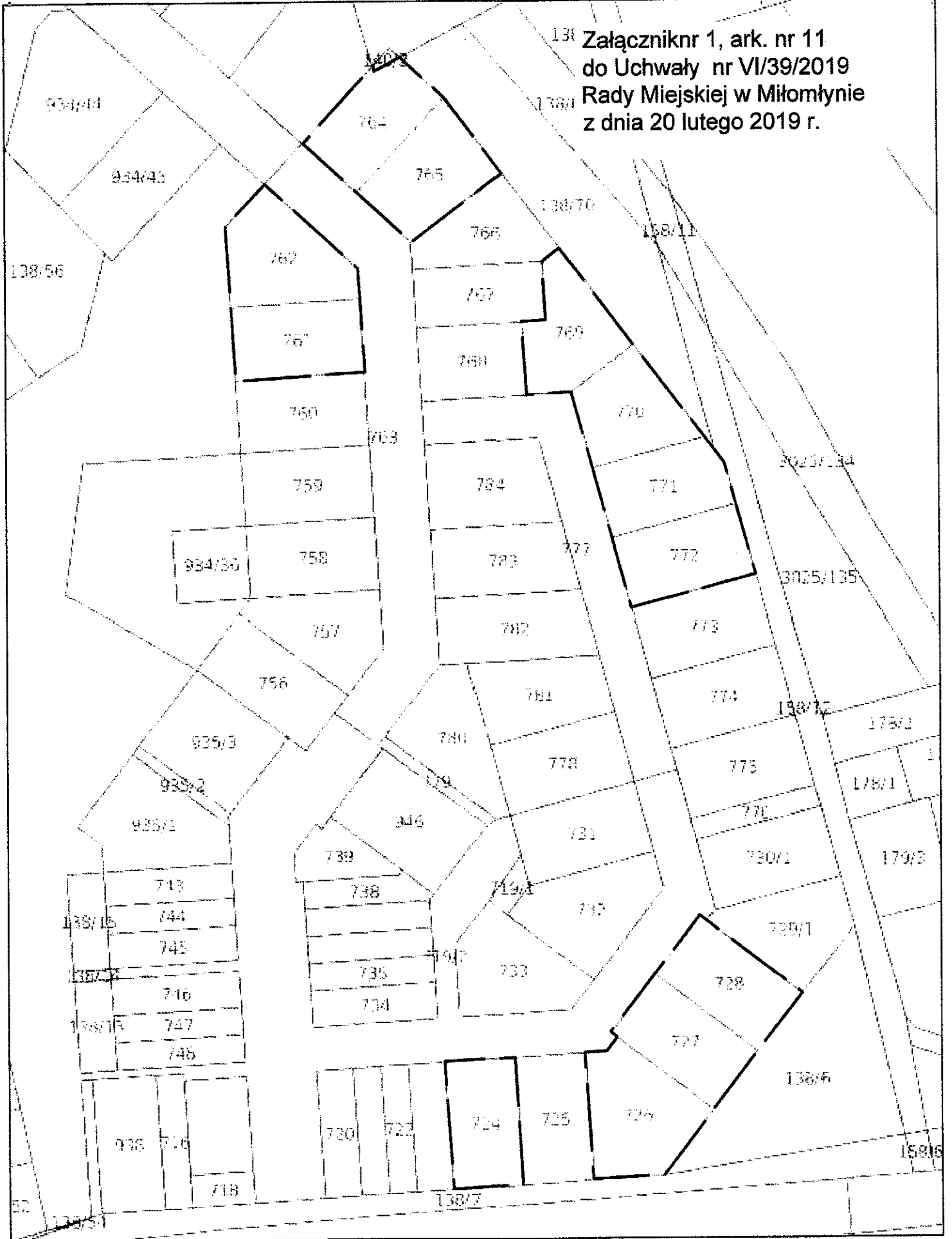
Załącznik nr 1, ark. nr 10
do Uchwały nr VI/39/2019
Rady Miejskiej w Miłomylynie
z dnia 20 lutego 2019 r.



----- granica obszaru objętego planem

miasto Miłomłyn

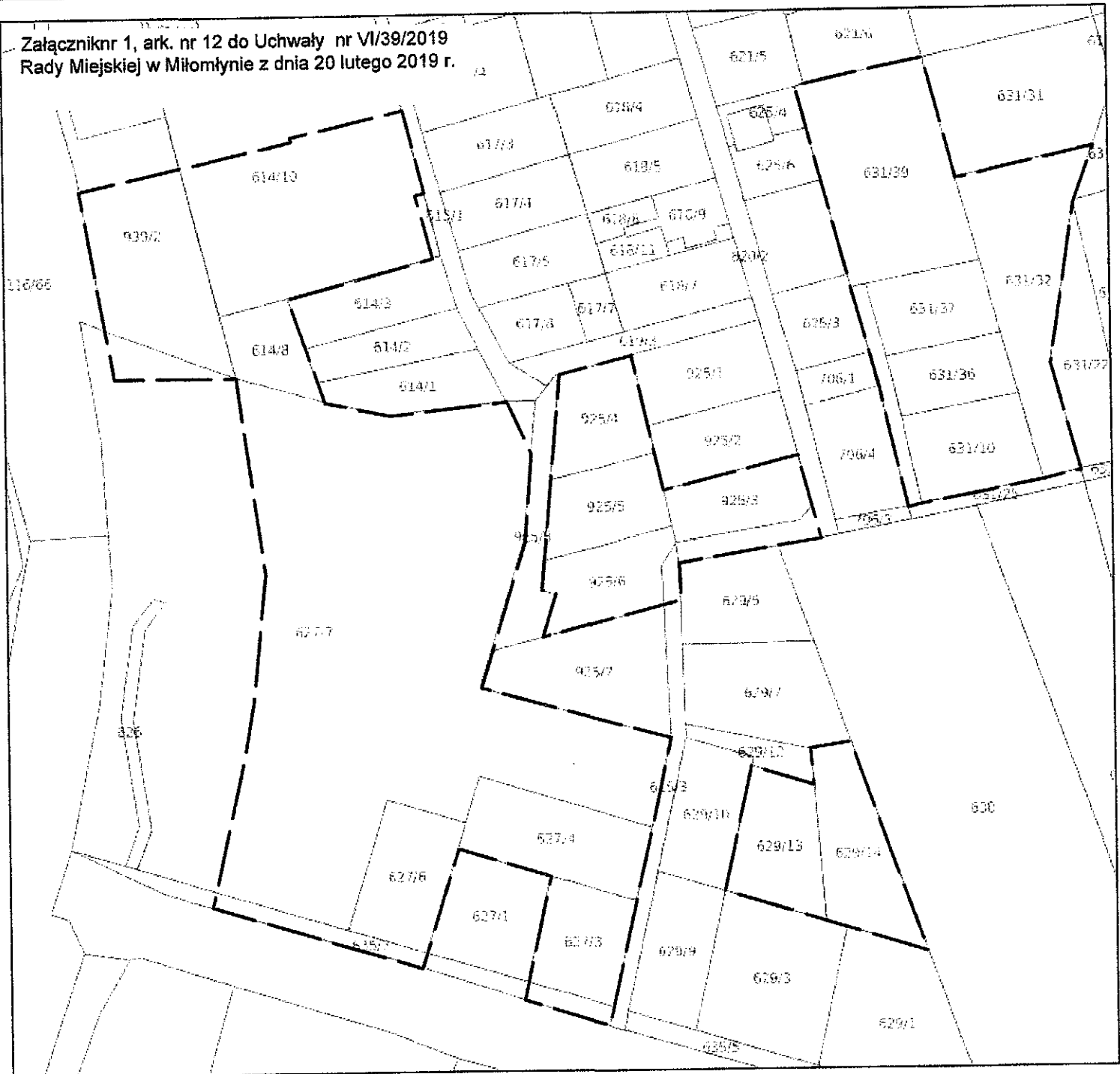
Załącznik nr 1, ark. nr 11
do Uchwały nr VI/39/2019
Rady Miejskiej w Miłomłynie
z dnia 20 lutego 2019 r.



----- granica obszaru objętego planem

miasto Miłomłyn

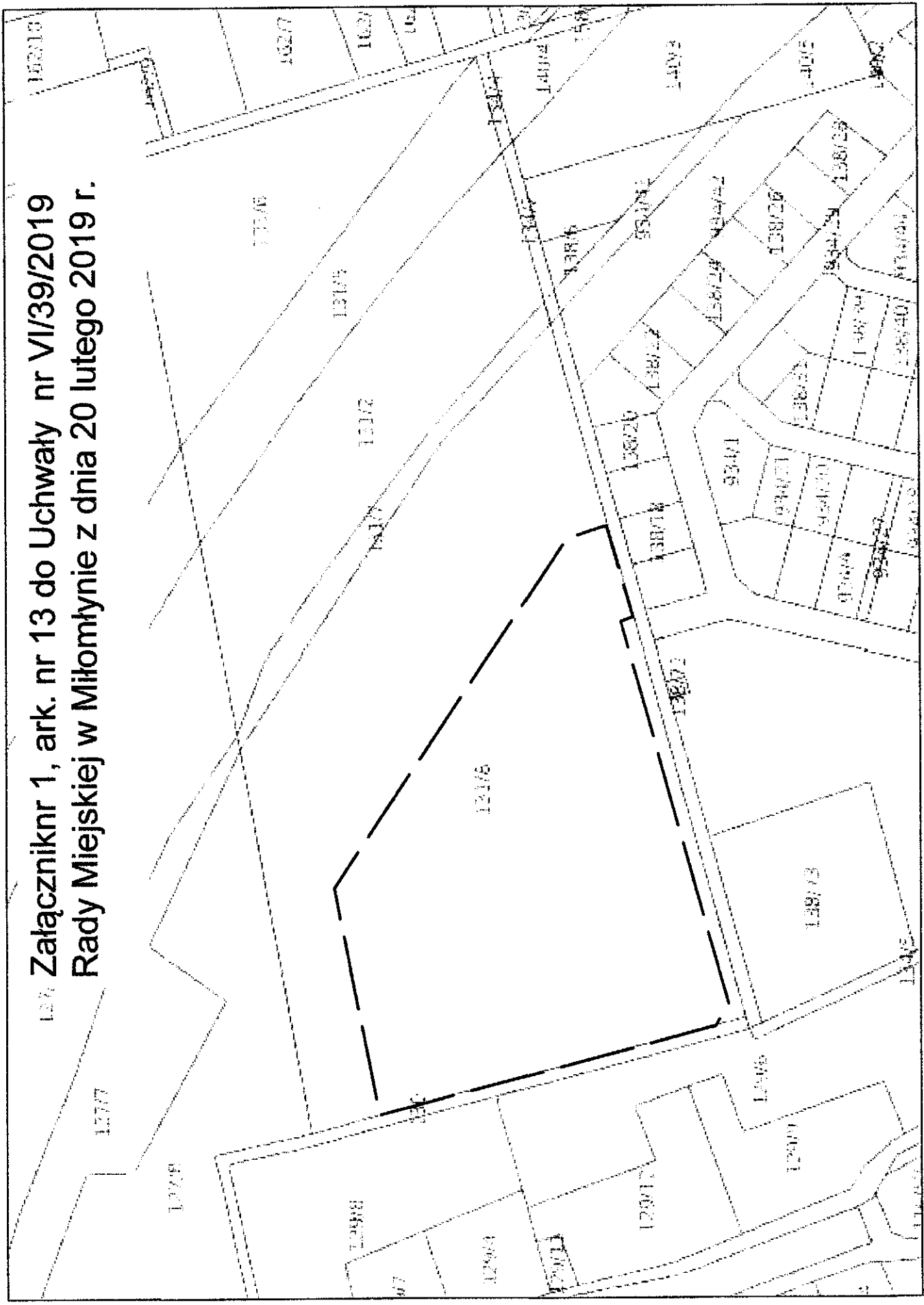
Załącznik nr 1, ark. nr 12 do Uchwały nr VI/39/2019
Rady Miejskiej w Miłomylinie z dnia 20 lutego 2019 r.



----- granica obszaru objętego planem

miasto Miłomłyn

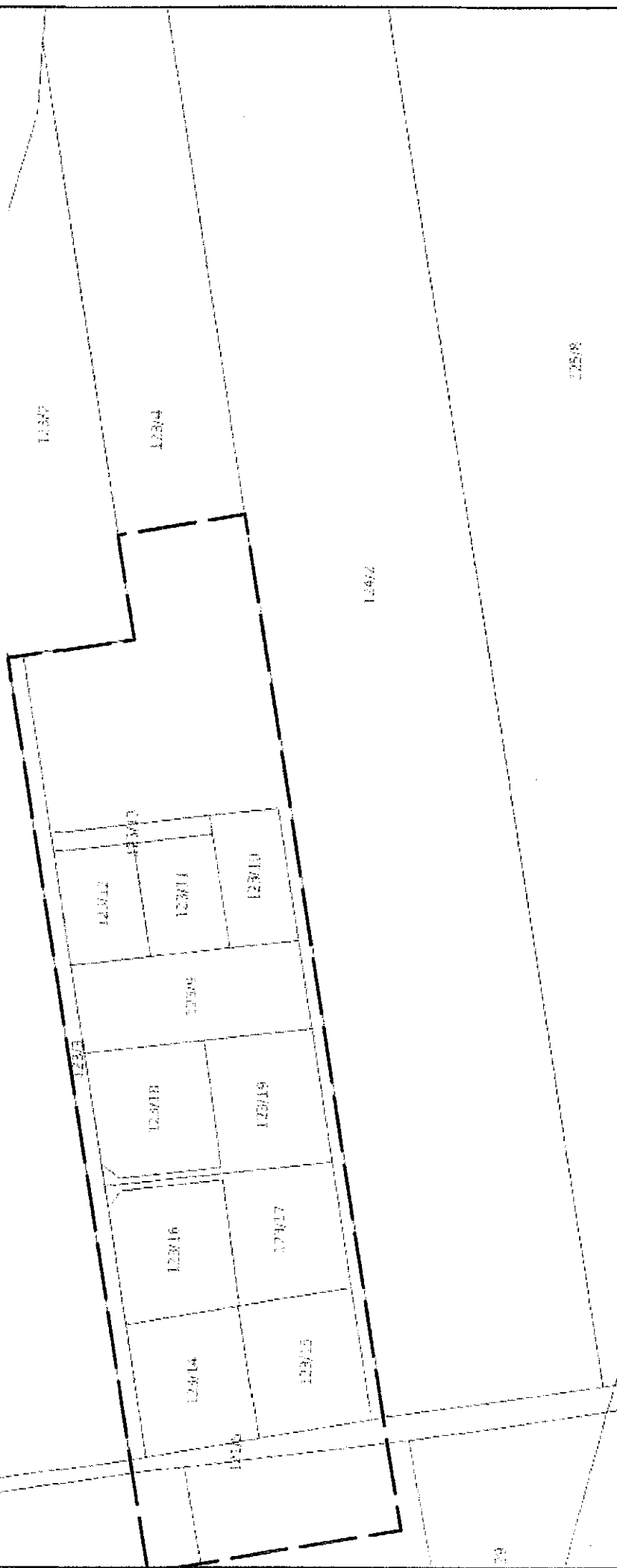
**Załącznik nr 1, ark. nr 13 do Uchwały nr VI/39/2019
Rady Miejskiej w Miłomylynie z dnia 20 lutego 2019 r.**



----- granica obszaru objętego planem

miasto Miłomylino

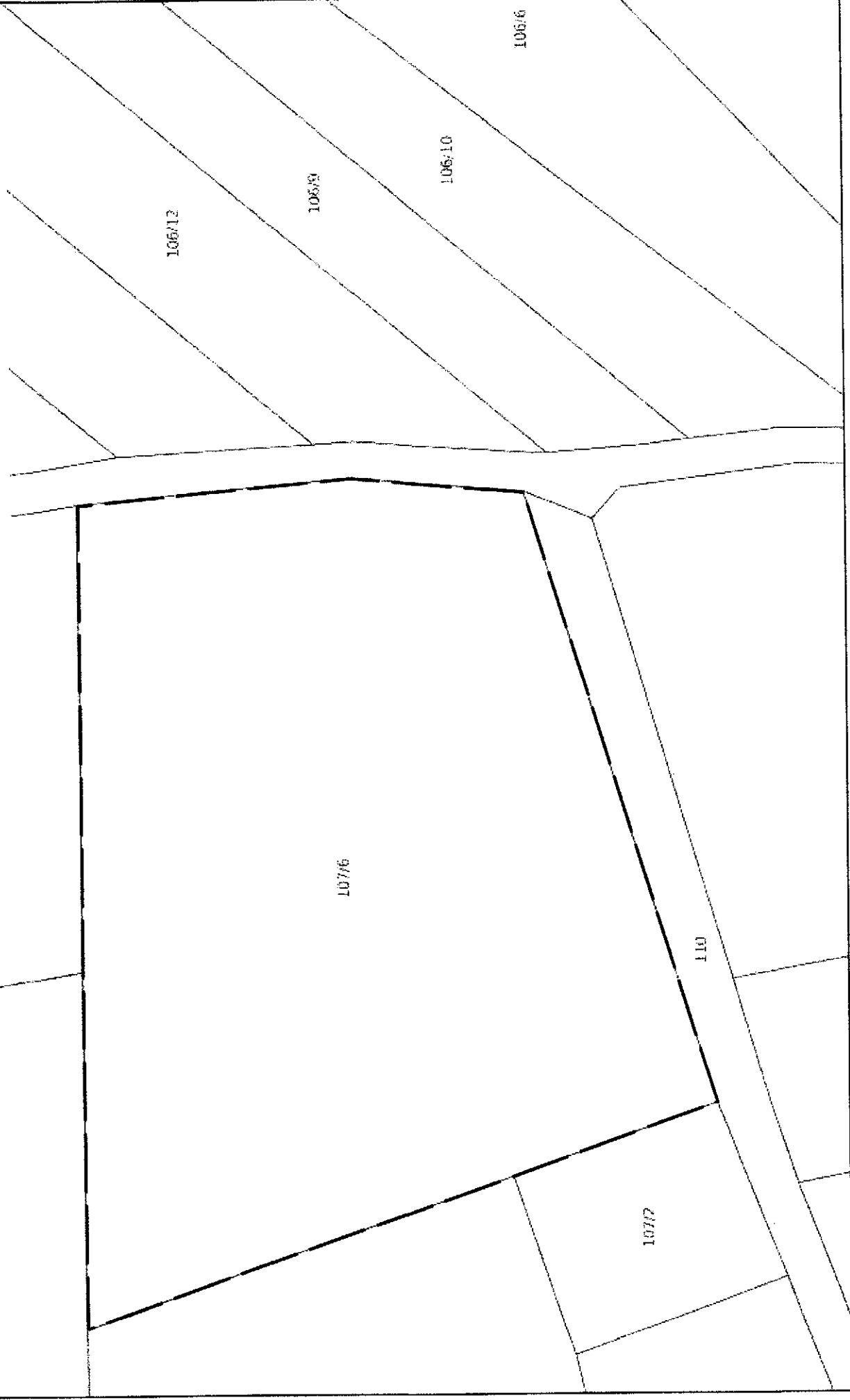
Załącznik nr 1, ark. nr 14 do Uchwały nr VI/39/2019
Rady Miejskiej w Miłomłynie z dnia 20 lutego 2019 r.



----- granica obszaru objętego planem

miasto Miłomłyn

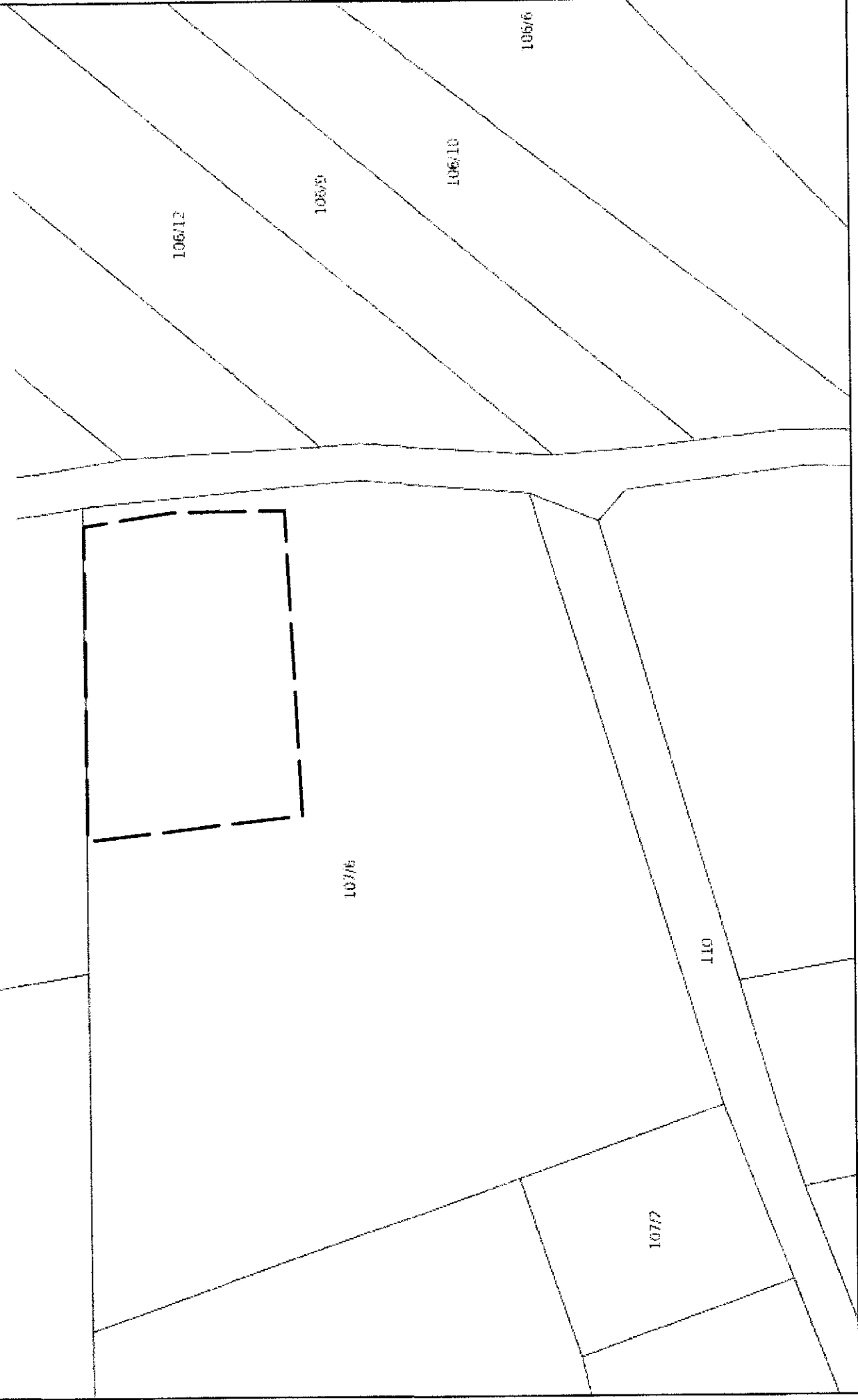
Załącznik nr 1, ark. nr 15 do Uchwały nr VI/39/2019
Rady Miejskiej w Miłomylynie z dnia 20 lutego 2019 r.



----- granica obszaru objętego planem

miasto Miłomłyn

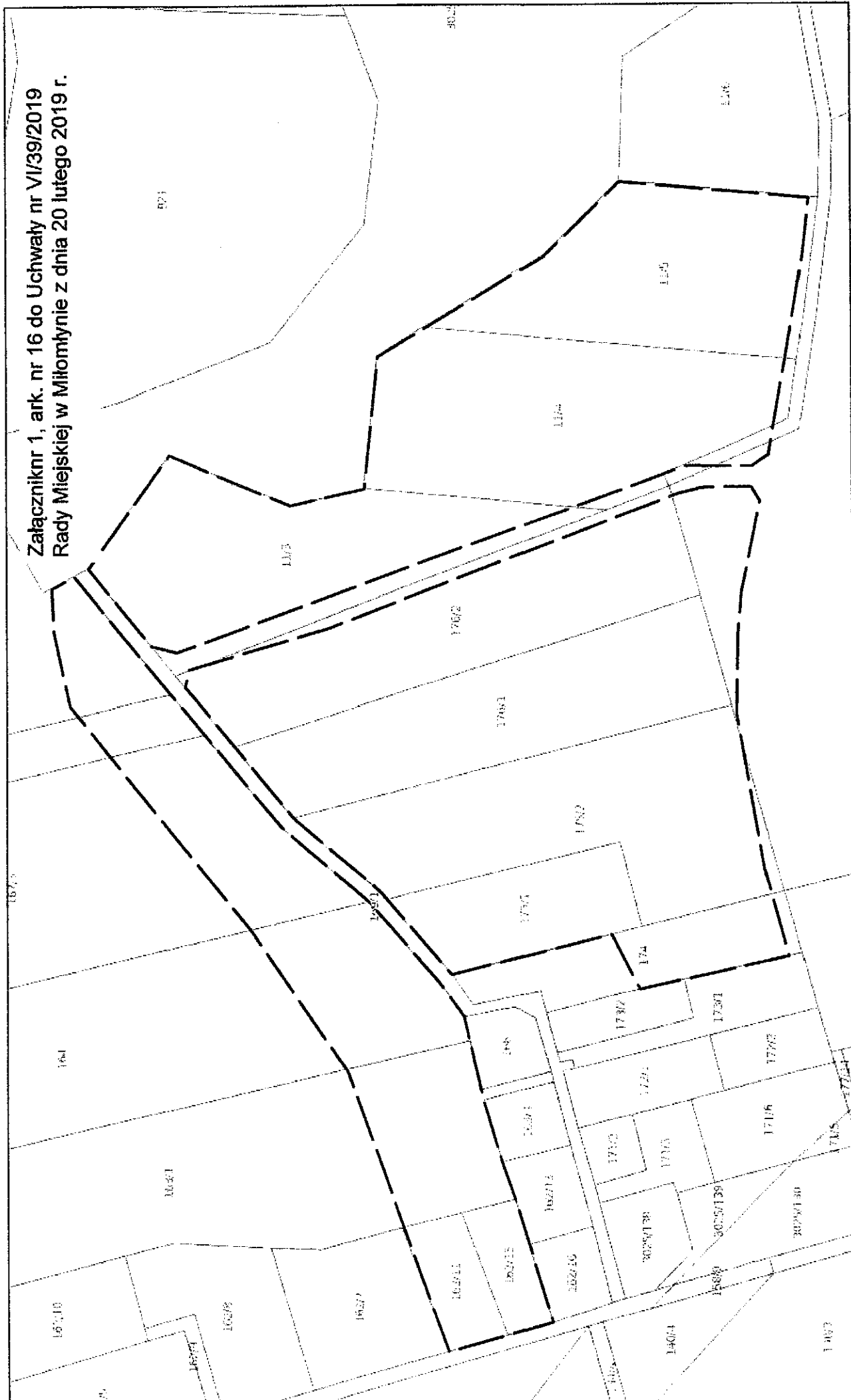
Załącznik nr 1, ark. nr 15 do Uchwały nr VI/39/2019
Rady Miejskiej w Miłomłynie z dnia 20 lutego 2019 r.



----- granica obszaru objętego planem

miasto Miłomłyn

Załącznik nr 1, ark. nr 16 do Uchwały nr VI/39/2019
Rady Miejskiej w Miłomylynie z dnia 20 lutego 2019 r.



----- granica obszaru objętego planem

miasto Miłomłyn

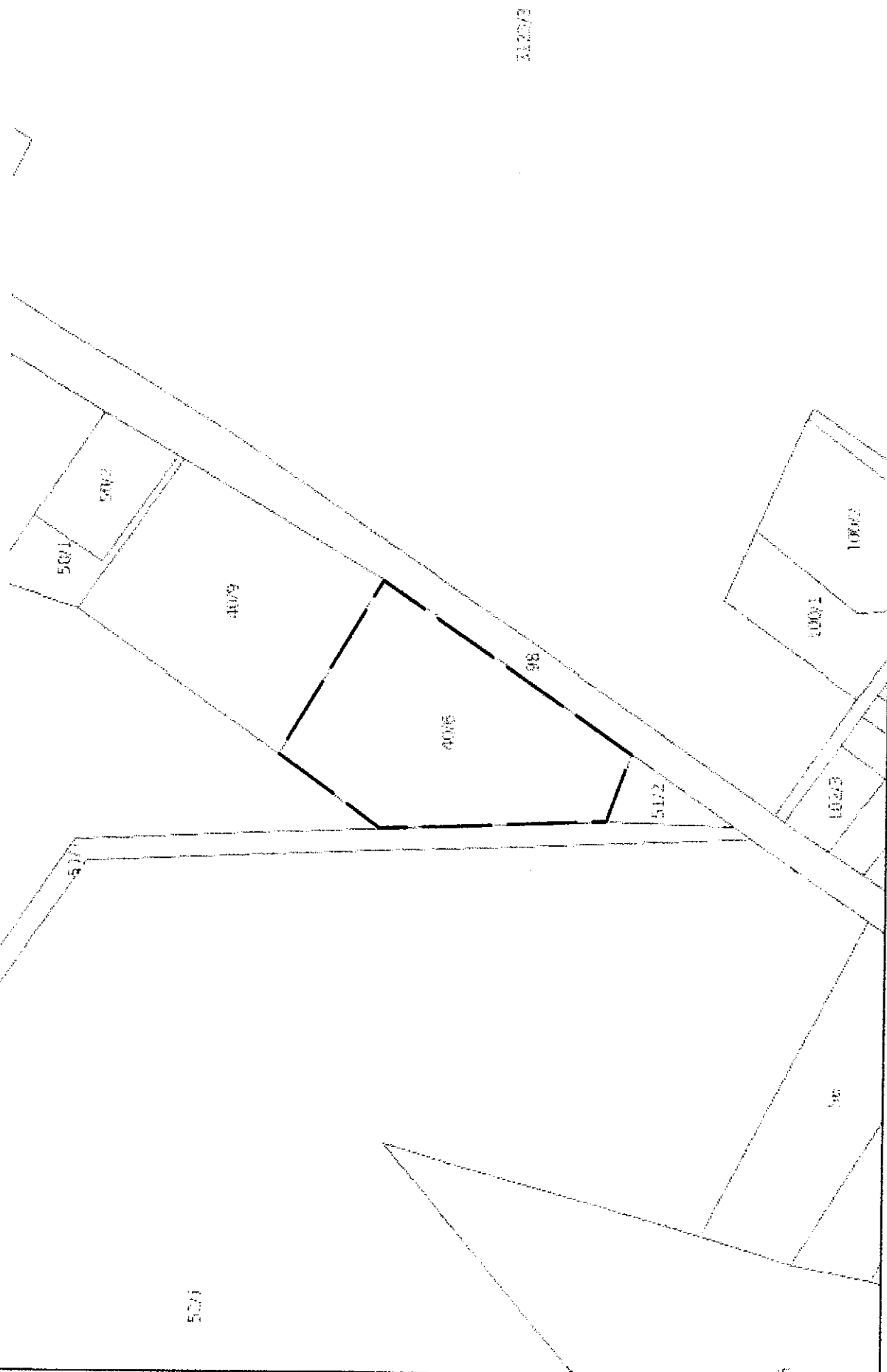
Załącznik nr 1, ark. nr 17 do Uchwały nr VI/39/2019
Rady Miejskiej w Miłomylynie z dnia 20 lutego 2019 r.



----- granica obszaru objętego planem

miasto Miłomylin

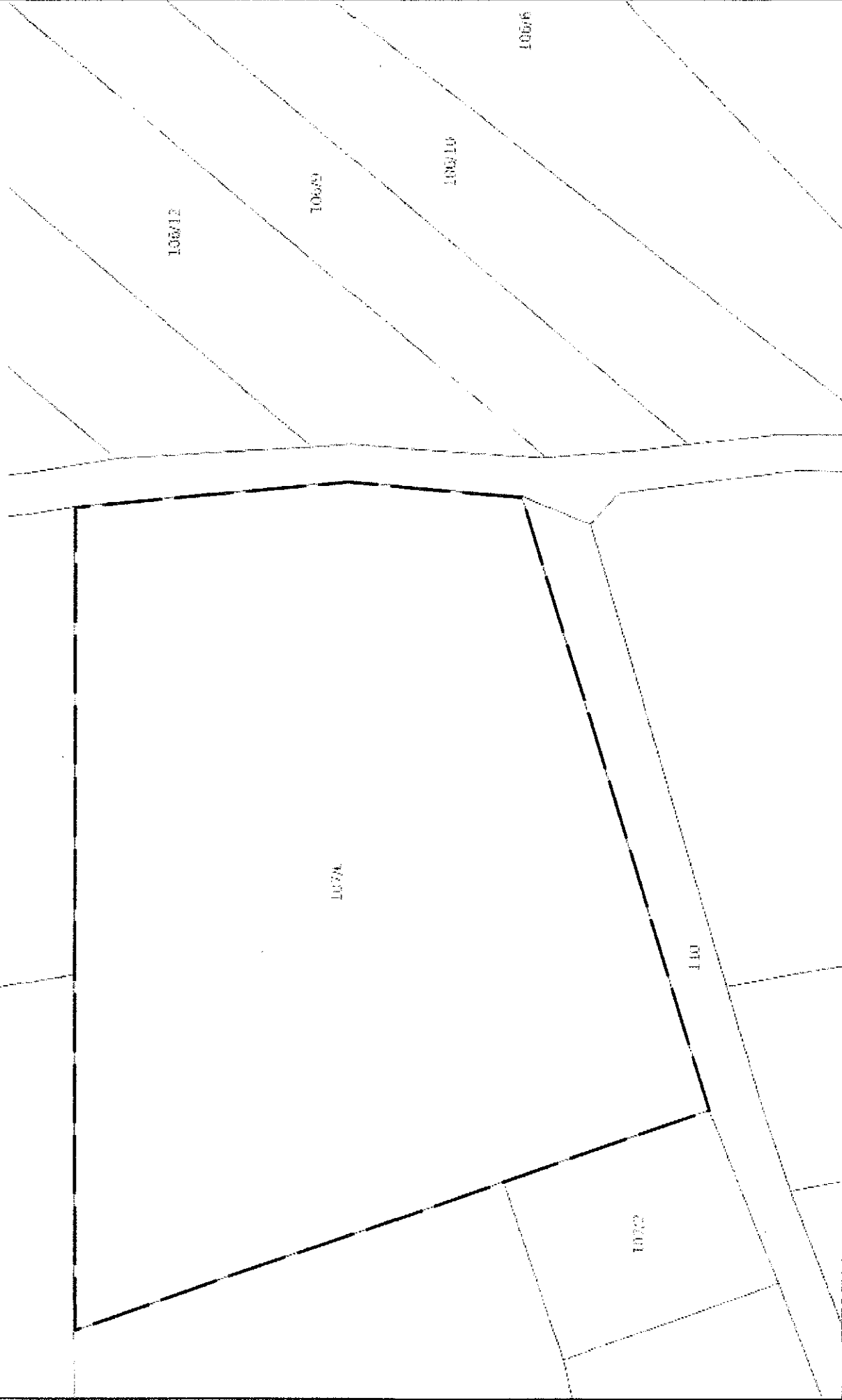
Załącznik nr 1, ark. nr 18 do Uchwały nr VI/39/2019
Rady Miejskiej w Miłomłynie z dnia 20 lutego 2019 r.



----- granica obszaru objętego planem

mięscowość Liwa

Załącznik nr 1, ark. nr 15 do Uchwały nr VI/39/2019
Rady Miejskiej w Miłomylynie z dnia 20 lutego 2019 r.



----- granica obszaru objętego planem

miasto Miłomylino